

5. Escribe de manera creativa la experiencia vivida en la "Ruta de los Murciélagos" junto a tu equipo. Apóyate en el mapa y las observaciones registradas.



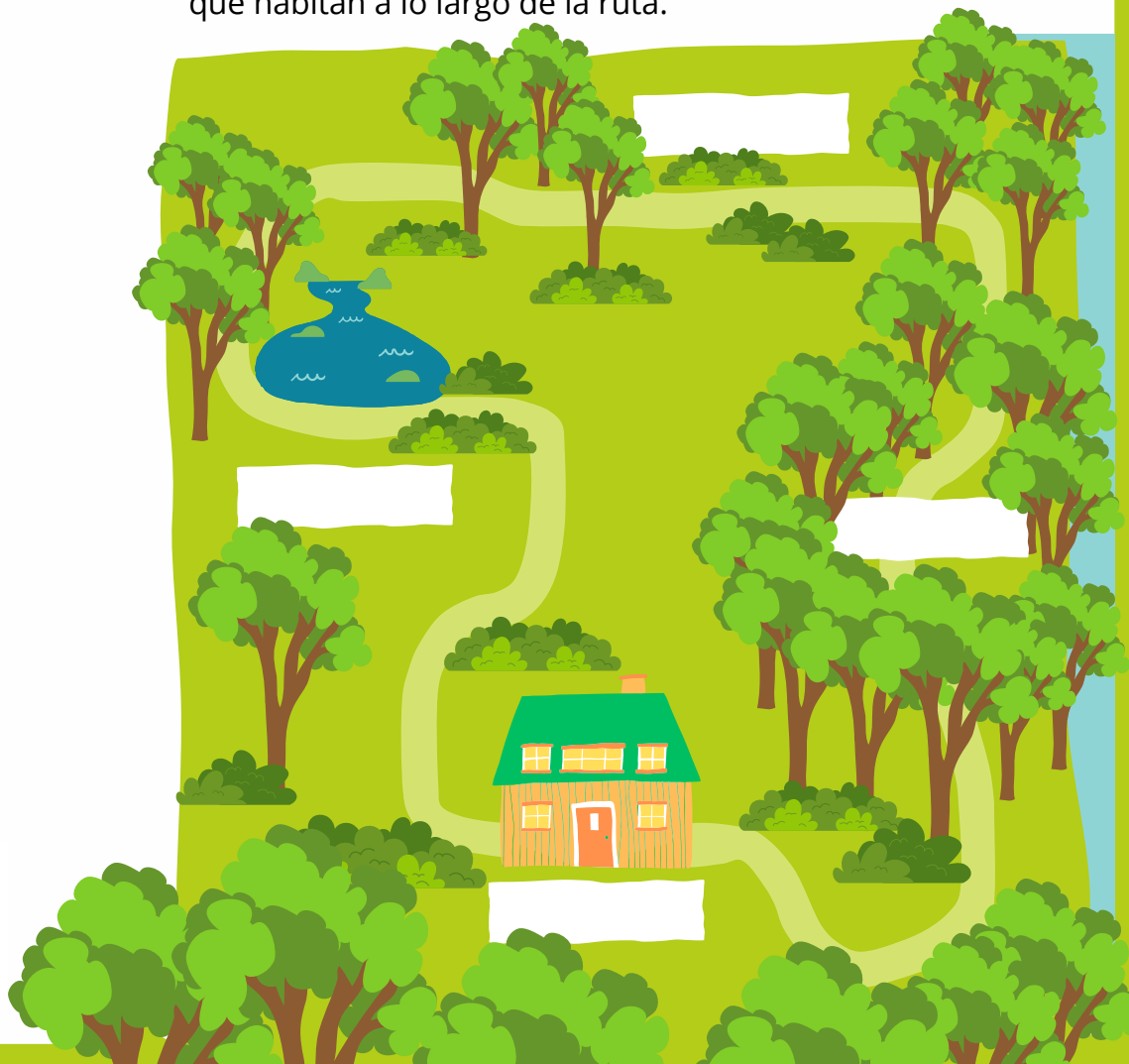
## Santuario de la Naturaleza Parque Katalapi



### La Ruta de los Murciélagos

#### Equipo:

1. Completa el mapa indicando las especies de murciélagos que habitan a lo largo de la ruta.



[www.parquekatalapi.cl](http://www.parquekatalapi.cl)



2. Calcula la cantidad de mosquitos que come un murciélago "oreja de ratón del sur" (peso 6 gramos = 6.000 miligramos), considerando que come la mitad de su peso cada noche y un mosquito pesa 6 mg. Luego calcula la cantidad de mosquitos que podría comer el equipo "oreja de ratón del sur" en una noche.

$$\frac{3.000 \text{ mg}}{6 \text{ mg}} = \square \text{ mosquitos}$$

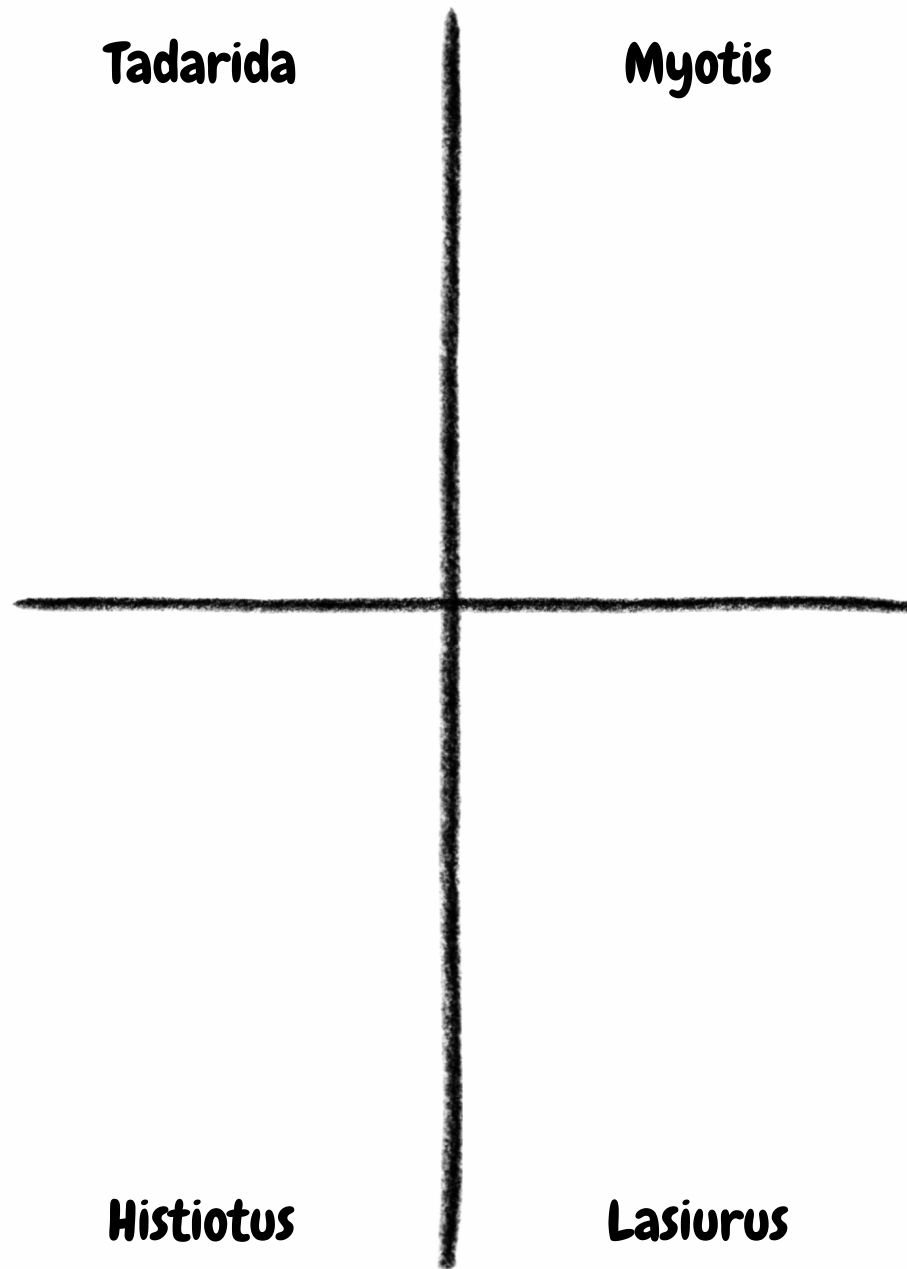
$$\square \times \text{n}^\circ \text{ de integrantes del equipo} = \triangle$$

3. Calcula la cantidad de mosquitos que come un murciélago "orejudo menor" o "orejudo austral" (peso 12 g = 12.000 mg), considerando que come la mitad de su peso cada noche y un mosquito pesa 6 mg. Luego calcula la cantidad de mosquitos que podrían comer los dos equipos en una noche.

4. Registra tus observaciones.

**Tadarida**

**Myotis**



**Histiotus**

**Lasiurus**